



# SERVIROC

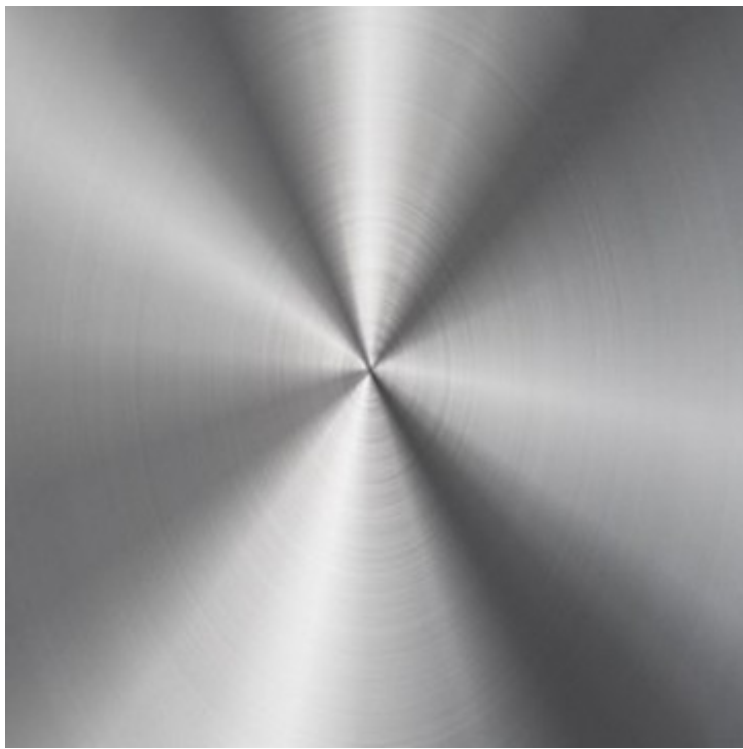
---

## **LE CATALOGUE NETTOYANT PRO**

FDS disponible sur simple demande sur le site [www.serviroc.fr](http://www.serviroc.fr) ou au 04 70 28 83 33

**SERVIROC route de Quinssaines 03410 DOMERAT**

**Tel: 04 70 28 83 33 Fax: 04 70 28 93 01 [www.serviroc.fr](http://www.serviroc.fr)**



# DESODYDANT ALUMINIUM

## COMPLEXE ACIDE

Désodxydant aluminium pour l'aluminium, inox, galva, cuivre, laiton ou bronze.

## AVANTAGES

Désodxydant de l'alu, inox, cuivre, laiton ou bronze.  
Puissant détartrant afin d'éliminer les dépôts incrustés.  
Elimination totale des souillures organiques et minérales.  
Fait briller les surfaces sans laisser aucunes traces.

## RENDEMENT

Brosse : 1 kg / 5 l d'eau pour 20 m<sup>2</sup> / kg.  
Pulvérisation : 1 kg / 2 l d'eau pour 10 m<sup>2</sup> / kg.  
Trempe : prêt à l'emploi.

## DILUANT

Eau.

## RECOMMANDATIONS

Proscrire tout mélange avec des produits alcalin afin d'éviter de provoquer des réactions dangereuses.  
Veiller à protéger toutes les surfaces non concernées par le traitement pour ne pas les endommager.  
Effectuer impérativement un essai préalable sur surfaces sensibles non identifiées ou usagées.  
Proscrire l'utilisation du nettoyant sur surfaces peintes pour ne pas risquer de détériorer les peintures.  
Diluer à l'eau chaude ou tiède pour augmenter l'efficacité d'action du produit.  
Respecter un temps de contact de 30 minutes minimum avant de rincer abondamment à l'eau.

## CARACTERISTIQUES

Aspect : Liquide  
Point éclair : Sans  
Taux cov : 0 g/l  
Viscosité : Moins de 2 mn  
Densité : Plus de 1 kg/l  
Etiquetage : GHS05, GHS07  
Teintes : Incolore  
Emission cov : cov-A+



## La fiche conseils...

**Un nettoyant professionnel efficace devra assurer un parfait dégraissage des souillures sans jamais agresser le matériel.**

- 1 - Sélectionner le nettoyant adéquat en fonction du type de salissures et du matériel à nettoyer.
- 2 - Lire attentivement l'étiquette sur les précautions d'emploi, le dosage et l'application conseillés.
- 3 - Porter les vêtements de protection spécifique tels lunettes, gants imperméables et bottes.
- 4 - Eviter l'application du détergent lorsque la surface est trop chaude lors d'exposition prolongée au soleil.
- 5 - Utiliser de l'eau chaude ou tiède afin d'améliorer l'efficacité et la rapidité d'action du produit.
- 6 - Ne jamais surconcentrer le produit sans essai préalable pour une totale innocuité sur le support.
- 7 - Laisser le nettoyant agir 30 mn afin de solubiliser les souillures avant de procéder au rinçage.
- 8 - Rincer abondamment après le nettoyage afin d'éviter les traces ou les auréoles après séchage.



FDS disponible sur simple demande sur le site [www.serviroc.fr](http://www.serviroc.fr) ou au 04 70 28 83 33

**SERVIROC route de Quinssaines 03410 DOMERAT**

**Tel: 04 70 28 83 33 Fax: 04 70 28 93 01 [www.serviroc.fr](http://www.serviroc.fr)**



## LINGETTE AUTO

### LINGETTES IMPREGNEES

Lingette auto pour nettoyer les tableaux de bord sans rayer et sans traces.

#### AVANTAGES

Hypoallergéniques prédécoupées par 80 lingettes.  
Grande polyvalence pour un emploi très diversifié.  
Double face pour gratter ou nettoyer avec douceur.  
Non agressif sur les surfaces les plus sensibles.

#### RENDEMENT

Peu sale : Prêt à l'emploi.  
Sale : Prêt à l'emploi.  
Très sale : Prêt à l'emploi.

#### DILUANT

Eau.

#### RECOMMANDATIONS

Ne pas utiliser sur surfaces trop chaudes pour ne pas laisser de traces ou d'auréoles.  
Proscrire sur d'autres parties du corps que les mains afin d'éviter les risques d'irritations ou d'allergies.  
Ajouter un verre d'eau dans l'emballage sur lingettes trop sèches et agiter fortement pour les imprégner.  
Utiliser la face rugueuse pour les dépôts incrustés et essuyer avec la face douce pour la finition.  
Rassembler les lingettes usagées et les éliminer avec les ordures conformément à la législation en vigueur.  
Conserver le seau fermé après usage dans un lieu sec et frais afin d'éviter le dessèchement des lingettes.

#### CARACTERISTIQUES

Aspect : Non tissé  
Point éclair : Sans  
Taux cov : Moins de 10 g/l  
Etiquetage : Sans  
Teintes : Bleu  
Emission cov : cov-A+



### La fiche conseils...

**Un nettoyeur professionnel efficace devra assurer un parfait dégraissage des souillures sans jamais agresser le matériel.**

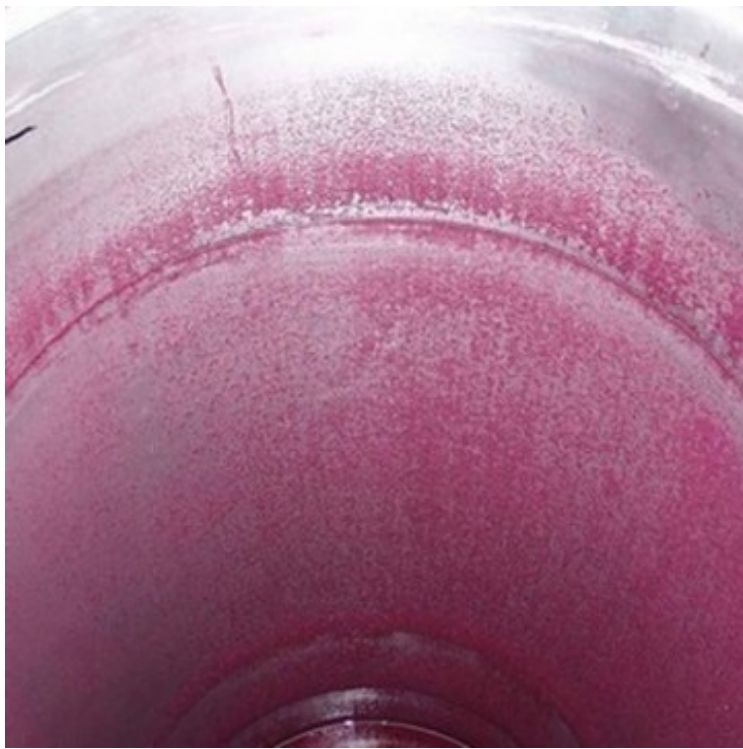
- 1 - Sélectionner le nettoyeur adéquat en fonction du type de salissures et du matériel à nettoyer.
- 2 - Lire attentivement l'étiquette sur les précautions d'emploi, le dosage et l'application conseillés.
- 3 - Porter les vêtements de protection spécifique tels lunettes, gants imperméables et bottes.
- 4 - Eviter l'application du détergent lorsque la surface est trop chaude lors d'exposition prolongée au soleil.
- 5 - Utiliser de l'eau chaude ou tiède afin d'améliorer l'efficacité et la rapidité d'action du produit.
- 6 - Ne jamais surconcentrer le produit sans essai préalable pour une totale innocuité sur le support.
- 7 - Laisser le nettoyeur agir 30 mn afin de solubiliser les souillures avant de procéder au rinçage.
- 8 - Rincer abondamment après le nettoyage afin d'éviter les traces ou les auréoles après séchage.



FDS disponible sur simple demande sur le site [www.serviroc.fr](http://www.serviroc.fr) ou au 04 70 28 83 33

**SERVIROC route de Quinssaines 03410 DOMERAT**

**Tel: 04 70 28 83 33 Fax: 04 70 28 93 01 [www.serviroc.fr](http://www.serviroc.fr)**



# DETARTRANT ALCALIN

## CONCENTRE ALCALIN

Détartrant alcalin pour détartrer les dépôts organiques et minéraux.

### AVANTAGES

Dissolution chimique de la pierre de vin ou dépôts acides.  
Pénétration profonde désagrégeant des dépôts.  
Passivant pour une d'utilisation sur acier inoxydable.  
Elimination par rinçage à l'eau jusqu'à un pH neutre.

### RENDEMENT

Peu sale : 1 kg / 30 l d'eau par trempage.  
Sale : 1 kg / 20 l d'eau par trempage.  
Très sale : 1 kg / 10 l d'eau par trempage.

### DILUANT

Eau.

### RECOMMANDATIONS

Proscrire tout mélange avec d'autres produits pour éviter des réactions dangereuses.  
Effectuer impérativement un essai préalable sur surfaces sensibles non identifiées ou usagées.  
Ne pas utiliser sur aluminium pour ne pas endommager ou tacher le matériau.  
Utiliser de l'eau chaude ou tiède pour augmenter l'efficacité et la rapidité d'action du produit.  
Ajouter lentement le produit dans l'eau lors de la dilution afin d'éviter les éclaboussures de produit pur.  
Interdire de chauffer le produit afin d'éviter de produire des vapeurs dangereuses.

### CARACTERISTIQUES

Aspect : Liquide  
Point éclair : Sans  
Taux cov : 0 g/l  
Viscosité : Moins de 2 mn  
Densité : Plus de 1 kg/l  
Etiquetage : GHS05, GHS07  
Teintes : Incolore  
Emission cov : cov-A+



## La fiche conseils...

**Un nettoyeur professionnel efficace devra assurer un parfait dégraissage des souillures sans jamais agresser le matériel.**

- 1 - Sélectionner le nettoyeur adéquat en fonction du type de salissures et du matériel à nettoyer.
- 2 - Lire attentivement l'étiquette sur les précautions d'emploi, le dosage et l'application conseillés.
- 3 - Porter les vêtements de protection spécifique tels lunettes, gants imperméables et bottes.
- 4 - Eviter l'application du détergent lorsque la surface est trop chaude lors d'exposition prolongée au soleil.
- 5 - Utiliser de l'eau chaude ou tiède afin d'améliorer l'efficacité et la rapidité d'action du produit.
- 6 - Ne jamais surconcentrer le produit sans essai préalable pour une totale innocuité sur le support.
- 7 - Laisser le nettoyeur agir 30 mn afin de solubiliser les souillures avant de procéder au rinçage.
- 8 - Rincer abondamment après le nettoyage afin d'éviter les traces ou les auréoles après séchage.



FDS disponible sur simple demande sur le site [www.serviroc.fr](http://www.serviroc.fr) ou au 04 70 28 83 33

**SERVIROC route de Quinssaines 03410 DOMERAT**

**Tel: 04 70 28 83 33 Fax: 04 70 28 93 01 [www.serviroc.fr](http://www.serviroc.fr)**





# RENOVATEUR BACHE

## DETERGENT DEPERLANT

Rénovateur bache pour nettoyer et rénover les couleurs ternies.

### AVANTAGES

Action exceptionnelle sur les dépôts très incrustés.  
Rénovateur ravivant les couleurs d'origine sans altérer.  
Non agressif pour les surfaces plastifiées à nettoyer.  
Sans traces, ni auréoles ou traînées après séchage.

### RENDEMENT

Peu sale : 1 kg / 80 l d'eau pour 150 m<sup>2</sup> / kg.  
Sale : 1 kg / 40 l d'eau pour 80 m<sup>2</sup> / kg.  
Très sale : 1 kg / 5 l d'eau pour 10 m<sup>2</sup> / kg.

### DILUANT

Eau.

### RECOMMANDATIONS

Ne jamais utiliser pur pour ne pas détériorer le matériau.  
Ne jamais laisser sécher avant rinçage pour éviter de laisser des traces.  
Toujours faire un essai préalable sur surfaces sensibles ou mal identifiées.  
Ne jamais utiliser sur surfaces chaudes ou fortement ensoleillées.  
Proscrire tout mélange avec d'autres produits pour ne pas provoquer de réactions dangereuses.  
Rincer obligatoirement et abondamment à l'eau le produit avant qu'il sèche.

### CARACTERISTIQUES

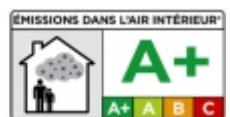
Aspect : Liquide  
Point éclair : Sans  
Taux cov : 0 g/l  
Viscosité : Moins de 2 mn  
Densité : Plus de 1 kg/l  
Étiquetage : GHS05, GHS07  
Teintes : Jaune  
Emission cov : cov-A+



## La fiche conseils...

**Un nettoyant professionnel efficace devra assurer un parfait dégraissage des souillures sans jamais agresser le matériel.**

- 1 - Sélectionner le nettoyant adéquat en fonction du type de salissures et du matériel à nettoyer.
- 2 - Lire attentivement l'étiquette sur les précautions d'emploi, le dosage et l'application conseillés.
- 3 - Porter les vêtements de protection spécifique tels lunettes, gants imperméables et bottes.
- 4 - Eviter l'application du détergent lorsque la surface est trop chaude lors d'exposition prolongée au soleil.
- 5 - Utiliser de l'eau chaude ou tiède afin d'améliorer l'efficacité et la rapidité d'action du produit.
- 6 - Ne jamais surconcentrer le produit sans essai préalable pour une totale innocuité sur le support.
- 7 - Laisser le nettoyant agir 30 mn afin de solubiliser les souillures avant de procéder au rinçage.
- 8 - Rincer abondamment après le nettoyage afin d'éviter les traces ou les auréoles après séchage.



FDS disponible sur simple demande sur le site [www.serviroc.fr](http://www.serviroc.fr) ou au 04 70 28 83 33

**SERVIROC route de Quinssaines 03410 DOMERAT**

**Tel: 04 70 28 83 33 Fax: 04 70 28 93 01 [www.serviroc.fr](http://www.serviroc.fr)**



# ANTIGOUDRON

## SOLVANT EMULSIONNE

Antigoudron pour émulsionner les graisses sur les pièces trop grasses.

### AVANTAGES

Action dissolvante pour une action rapide et efficace.  
Pouvoir de pénétration désagrégeant des graisses.  
Non corrosif à l'égard des métaux et des plastiques.  
Elimination facile par simple rinçage à l'eau clair.

### RENDEMENT

Peu sale : prêt à l'emploi pour 20 m<sup>2</sup> / l.  
Sale : prêt à l'emploi pour 15 m<sup>2</sup> / l.  
Très sale : prêt à l'emploi pour 10 m<sup>2</sup> / l.

### DILUANT

Eau.

### RECOMMANDATIONS

Proscrire tout mélange avec d'autres solvants sans avoir réalisé un essai préalable.  
Veiller à bien refermer l'emballage après usage afin d'éviter les risques d'évaporations.  
Stocker le produit dans un endroit sec, frais, bien ventilé et à l'abri de sources de chaleur.  
Effectuer un essai préalable systématique sur surfaces sensibles non identifiées ou usagées.  
Proscrire tout usage de ce solvant en dilution de peintures afin d'éviter des incompatibilités.  
Rincer obligatoirement à grande eau pour effectuer une bonne émulsion des graisses.

### CARACTERISTIQUES

Aspect : Liquide  
Point éclair : Plus de 23°C  
Viscosité : Moins de 2 mn  
Densité : Moins de 1 kg/l  
Etiquetage : GHS02, GHS07  
Teintes : Incolore



## La fiche conseils...

**Un nettoyant professionnel efficace devra assurer un parfait dégraissage des souillures sans jamais agresser le matériel.**

- 1 - Sélectionner le nettoyant adéquat en fonction du type de salissures et du matériel à nettoyer.
- 2 - Lire attentivement l'étiquette sur les précautions d'emploi, le dosage et l'application conseillés.
- 3 - Porter les vêtements de protection spécifique tels lunettes, gants imperméables et bottes.
- 4 - Eviter l'application du détergent lorsque la surface est trop chaude lors d'exposition prolongée au soleil.
- 5 - Utiliser de l'eau chaude ou tiède afin d'améliorer l'efficacité et la rapidité d'action du produit.
- 6 - Ne jamais surconcentrer le produit sans essai préalable pour une totale innocuité sur le support.
- 7 - Laisser le nettoyant agir 30 mn afin de solubiliser les souillures avant de procéder au rinçage.
- 8 - Rincer abondamment après le nettoyage afin d'éviter les traces ou les auréoles après séchage.



FDS disponible sur simple demande sur le site [www.serviroc.fr](http://www.serviroc.fr) ou au 04 70 28 83 33

**SERVIROC route de Quinssaines 03410 DOMERAT**

**Tel: 04 70 28 83 33 Fax: 04 70 28 93 01 [www.serviroc.fr](http://www.serviroc.fr)**



# NETTOYANT PULVERISATEUR

## BASE DETERGIVE

Nettoyant pulvérisateur pour bien neutraliser les distributeurs ou les pulvérisateurs.

## AVANTAGES

Neutralisant des effets indésirables des phytotoxiques.  
Ultra concentré pour une utilisation à dose réduite.  
Non agressif pour les plastiques ou joints courants.  
Peu moussant d'où un emploi simple sans rinçage.

## RENDEMENT

Peu Sale : 1 kg / 50 l d'eau par trempage.  
Sale : 1 kg / 30 l d'eau par trempage.  
Très sale : 1 kg / 20 l d'eau par trempage.

## DILUANT

Eau.

## RECOMMANDATIONS

Rincer préalablement les cuves avant lavage et répandre ces eaux sur la parcelle traitée.  
Proscrire tout mélange avec d'autres produits pour ne pas provoquer de réactions dangereuses.  
Éliminer les eaux de rinçage de ce produit conformément à la législation en vigueur.  
Utiliser de l'eau chaude ou tiède en dilution pour augmenter efficacité et rapidité d'action du produit.  
Veillez à un trempage uniforme sous agitation sur toutes les parois si possible afin d'éviter les résidus.  
Intervenir rapidement après usage de produits phytosanitaires pour éviter les incrustations.

## CARACTERISTIQUES

Aspect : Liquide  
Point éclair : Sans  
Taux cov : 0 g/l  
Viscosité : Moins de 2 mn  
Densité : Plus de 1 kg/l  
Étiquetage : GHS05, GHS07  
Teintes : Jaune  
Emission cov : cov-A+



## La fiche conseils...

**Un nettoyant professionnel efficace devra assurer un parfait dégraissage des souillures sans jamais agresser le matériel.**

- 1 - Sélectionner le nettoyant adéquat en fonction du type de salissures et du matériel à nettoyer.
- 2 - Lire attentivement l'étiquette sur les précautions d'emploi, le dosage et l'application conseillés.
- 3 - Porter les vêtements de protection spécifique tels lunettes, gants imperméables et bottes.
- 4 - Éviter l'application du détergent lorsque la surface est trop chaude lors d'exposition prolongée au soleil.
- 5 - Utiliser de l'eau chaude ou tiède afin d'améliorer l'efficacité et la rapidité d'action du produit.
- 6 - Ne jamais surconcentrer le produit sans essai préalable pour une totale innocuité sur le support.
- 7 - Laisser le nettoyant agir 30 mn afin de solubiliser les souillures avant de procéder au rinçage.
- 8 - Rincer abondamment après le nettoyage afin d'éviter les traces ou les auréoles après séchage.



FDS disponible sur simple demande sur le site [www.serviroc.fr](http://www.serviroc.fr) ou au 04 70 28 83 33

**SERVIROC route de Quinssaines 03410 DOMERAT**

**Tel: 04 70 28 83 33 Fax: 04 70 28 93 01 [www.serviroc.fr](http://www.serviroc.fr)**





# SHAMPOOING CARROSSERIE

## SAVON GEL

Shampooing carrosserie antistatique pour nettoyer les carrosseries.

### AVANTAGES

Utilisation manuelle grâce à son bon pouvoir dissolvant.  
Film anti-adhérent limitant la redéposition de souillures.  
Nettoyage surpuissant assurant un véritable décapage.  
Pouvoir antistatique contre l'encrassement ultérieur.

### RENDEMENT

peu sale : 1 l / 20 l d'eau pour 40 m<sup>2</sup> / l.  
Sale : 1 l / 10 l d'eau pour 20 m<sup>2</sup> / l.  
Très sale : 1 l / 5 l d'eau pour 10 m<sup>2</sup> / l.

### DILUANT

Eau.

### RECOMMANDATIONS

Proscrire tout mélange avec d'autres produits pour ne pas provoquer de réactions dangereuses.  
Interdire l'utilisation pure du produit afin de ne pas détériorer les surfaces.  
Ne pas utiliser au soleil sur surfaces chaudes pour ne pas laisser de traces et d'auréoles.  
Rincer abondamment le produit avant séchage car les traces résiduelles seraient difficiles à enlever.  
Utiliser de préférence le produit sur une surface sèche afin qu'il pénètre mieux les souillures.  
Eviter toute utilisation sur les surfaces intérieures des véhicules car le rinçage serait délicat.

### CARACTERISTIQUES

Aspect : Liquide  
Point éclair : Sans  
Taux cov : 0 g/l  
Viscosité : Moins de 2 mn  
Densité : Moins de 1 kg/l  
Etiquetage : GHS07  
Teintes : Jaune  
Emission cov : cov-A+



## La fiche conseils...

**Un nettoyant professionnel efficace devra assurer un parfait dégraissage des souillures sans jamais aggraver le matériel.**

- 1 - Sélectionner le nettoyant adéquat en fonction du type de salissures et du matériel à nettoyer.
- 2 - Lire attentivement l'étiquette sur les précautions d'emploi, le dosage et l'application conseillés.
- 3 - Porter les vêtements de protection spécifique tels lunettes, gants imperméables et bottes.
- 4 - Eviter l'application du détergent lorsque la surface est trop chaude lors d'exposition prolongée au soleil.
- 5 - Utiliser de l'eau chaude ou tiède afin d'améliorer l'efficacité et la rapidité d'action du produit.
- 6 - Ne jamais surconcentrer le produit sans essai préalable pour une totale innocuité sur le support.
- 7 - Laisser le nettoyant agir 30 mn afin de solubiliser les souillures avant de procéder au rinçage.
- 8 - Rincer abondamment après le nettoyage afin d'éviter les traces ou les auréoles après séchage.



FDS disponible sur simple demande sur le site [www.serviroc.fr](http://www.serviroc.fr) ou au 04 70 28 83 33

**SERVIROC route de Quinssaines 03410 DOMERAT**

**Tel: 04 70 28 83 33 Fax: 04 70 28 93 01 [www.serviroc.fr](http://www.serviroc.fr)**