



# SERVIROC

---

## **LE CATALOGUE NETTOYANT TRAYONS**

FDS disponible sur simple demande sur le site [www.serviroc.fr](http://www.serviroc.fr) ou au 04 70 28 83 33

**SERVIROC route de Quinssaines 03410 DOMERAT**

**Tel: 04 70 28 83 33 Fax: 04 70 28 93 01 [www.serviroc.fr](http://www.serviroc.fr)**



# SHAMPOOING BOVIN

## SAVON GEL

Shampooing bovin pour nettoyer les poils sans jamais agresser l'épiderme.

### AVANTAGES

Nettoyage efficace des souillures les plus tenaces.  
Hypoallergénique prévenant les risques de réactions.  
Détruit les mauvaises odeurs corporelles avant concours.  
Non agressif permettant une utilisation très fréquente.

### RENDEMENT

Peu sale : 40 ml par lavage.  
Sale : 80 ml par lavage.  
Très sale : 100 ml par lavage.

### RECOMMANDATIONS

Débarrasser à la brosse les matières organiques dures souillant le poil de l'animal.  
Mouiller abondamment le corps de la bête avant toute application du shampooing.  
Proscrire toute dilution du produit pour conserver toutes ses qualités nettoyantes.  
Étaler le shampooing à la main sur l'ensemble du corps de la bête.  
Faire mousser le produit en brossant afin d'obtenir un nettoyage en profondeur.  
Rincer soigneusement le produit après lavage pour obtenir un poil brillant.  
Bouchonner l'animal après rinçage et le brosser dans le sens des poils pour une esthétique optimale.  
Stocker le produit dans un endroit sec à l'abri du gel.

### CARACTERISTIQUES

Aspect : Visqueux  
Point éclair : Sans  
Taux cov : 0 g/l  
Viscosité : Moins de 2 mn  
Densité : Moins de 1 kg/l  
Étiquetage : GHS07  
Teintes : Incolore  
Emission cov : cov-A+



## La fiche conseils...

**Un nettoyant trayons efficace réduit les risques d'irritation et diminue la prolifération des germes d'une vache à une autre.**

- 1 - Respecter une parfaite hygiène dans l'aire d'attente des animaux de façon à réduire les germes.
- 2 - Assurer un état de propreté rigoureux de la salle de traite qui sera réservée exclusivement à cet effet.
- 3 - Se laver très soigneusement les mains et les bras avant chaque traite afin d'éviter les contaminations.
- 4 - Nettoyer les trayons avec un nettoyant pré-traite afin d'éliminer les souillures susceptibles de polluer le lait.
- 5 - Essuyer soigneusement les trayons avec de la ouate afin d'éviter les résidus contaminant le lait.
- 6 - Tremper les trayons après la traite avec un hydratant pour aider à la bonne régénération du pis.
- 7 - Décontaminer les lavettes après la traite afin d'éviter tous risques de propagation vers des vaches saines.
- 8 - Décontaminer les griffes des faisceaux trayeurs après la traite par trempage de 2 mn dans un seau.



FDS disponible sur simple demande sur le site [www.serviroc.fr](http://www.serviroc.fr) ou au 04 70 28 83 33

**SERVIROC route de Quinssaines 03410 DOMERAT**

**Tel: 04 70 28 83 33 Fax: 04 70 28 93 01 [www.serviroc.fr](http://www.serviroc.fr)**



# NETTOYANT LAVETTE

## SAVON DECONTAMINANT

Nettoyant lavette odorisant pour nettoyer les lavettes de traite.

### AVANTAGES

Evite les risques de propagation vers les vaches saines.  
Détergent puissant pour la dissolution des souillures.  
Odorant agréable apportant un parfum de menthe fraîche.  
Simple trempage dans un seau jusqu'à la traite suivante.

### RENDEMENT

Quotidiens : 1 l / 300 l d'eau par trempage lavettes.  
Récentes : 1 l / 200 l d'eau par trempage des lavettes.  
Tenaces : 1 l / 100 l d'eau par trempage des lavettes.

### DILUANT

Eau.

### RECOMMANDATIONS

Essorer correctement les lavettes avant l'utilisation du produit de lavage des trayons.  
Proscrire tout mélange avec d'autres produits pour ne pas provoquer de réactions indésirables.  
Utiliser impérativement des seaux ou des bacs propres pour faire tremper les lavettes souillées.  
Effectuer une légère agitation après mélange afin d'homogénéiser la solution.  
Renouveler régulièrement le produit pour obtenir une solution de nettoyage efficace.  
Prévoir le remplacement régulier des lavettes afin d'assurer un nettoyage optimum des trayons.

### CARACTERISTIQUES

Aspect : Liquide  
Point éclair : Sans  
Taux cov : 0 g/l  
Viscosité : Moins de 2 mn  
Densité : Moins de 1 kg/l  
Etiquetage : Sans  
Teintes : Rouge  
Emission cov : cov-A+



## La fiche conseils...

**Un nettoyant trayons efficace réduit les risques d'irritation et diminue la prolifération des germes d'une vache à une autre.**

- 1 - Respecter une parfaite hygiène dans l'aire d'attente des animaux de façon à réduire les germes.
- 2 - Assurer un état de propreté rigoureux de la salle de traite qui sera réservée exclusivement à cet effet.
- 3 - Se laver très soigneusement les mains et les bras avant chaque traite afin d'éviter les contaminations.
- 4 - Nettoyer les trayons avec un nettoyant pré-traite afin d'éliminer les souillures susceptibles de polluer le lait.
- 5 - Essuyer soigneusement les trayons avec de la ouate afin d'éviter les résidus contaminant le lait.
- 6 - Tremper les trayons après la traite avec un hydratant pour aider à la bonne régénération du pis.
- 7 - Décontaminer les lavettes après la traite afin d'éviter tous risques de propagation vers des vaches saines.
- 8 - Décontaminer les griffes des faisceaux trayeurs après la traite par trempage de 2 mn dans un seau.



FDS disponible sur simple demande sur le site [www.serviroc.fr](http://www.serviroc.fr) ou au 04 70 28 83 33

**SERVIROC route de Quinssaines 03410 DOMERAT**

**Tel: 04 70 28 83 33 Fax: 04 70 28 93 01 [www.serviroc.fr](http://www.serviroc.fr)**



# SAVON AVANT TRAITE

## SAVON NETTOYANT

Savon avant traite non agressif pour bien nettoyer et assouplir les trayons en avant traite.

### AVANTAGES

Lavage performant grâce à ses propriétés de détergence. Respecte la fragilité du pis par ses matières sélectionnés. Assouplit le trayon afin de le préparer au faisceau trayeur. Sans trace après usage évitant les risques dans le lait.

### RENDEMENT

Lavette : 1 l / 200 l d'eau en avant traite.  
Pulvérisation : 1 l / 200 l d'eau en avant traite.

### DILUANT

Eau.

### RECOMMANDATIONS

Se laver soigneusement les mains et les bras avant chaque traite afin d'éviter les contaminations. Diluer avec de l'eau tiède pour augmenter l'efficacité et mieux assouplir la semi muqueuse. Prévoir autant de lavettes propres que de bêtes afin d'éviter les propagations vers les vaches saines. Appliquer le nettoyant en pulvérisation ou avec des lavettes préalablement décontaminées. Essuyer soigneusement les trayons avant la traite afin d'éviter tous risques de pollution du lait. Empêcher après la traite que les bêtes se couchent afin bien de laisser le sphincter se refermer.

### CARACTERISTIQUES

Aspect : Liquide  
Point éclair : Sans  
Taux cov : 0 g/l  
Viscosité : Moins de 2 mn  
Densité : Moins de 1 kg/l  
Etiquetage : Sans  
Teintes : Rose  
Emission cov : cov-A+



## La fiche conseils...

### Un nettoyant trayons efficace réduit les risques d'irritation et diminue la prolifération des germes d'une vache à une autre.

- 1 - Respecter une parfaite hygiène dans l'aire d'attente des animaux de façon à réduire les germes.
- 2 - Assurer un état de propreté rigoureux de la salle de traite qui sera réservée exclusivement à cet effet.
- 3 - Se laver très soigneusement les mains et les bras avant chaque traite afin d'éviter les contaminations.
- 4 - Nettoyer les trayons avec un nettoyant pré-traite afin d'éliminer les souillures susceptibles de polluer le lait.
- 5 - Essuyer soigneusement les trayons avec de la ouate afin d'éviter les résidus contaminant le lait.
- 6 - Tremper les trayons après la traite avec un hydratant pour aider à la bonne régénération du pis.
- 7 - Décontaminer les lavettes après la traite afin d'éviter tous risques de propagation vers des vaches saines.
- 8 - Décontaminer les griffes des faisceaux trayeurs après la traite par trempage de 2 mn dans un seau.



FDS disponible sur simple demande sur le site [www.serviroc.fr](http://www.serviroc.fr) ou au 04 70 28 83 33

**SERVIROC route de Quinssaines 03410 DOMERAT**

Tel: 04 70 28 83 33 Fax: 04 70 28 93 01 [www.serviroc.fr](http://www.serviroc.fr)



# NETTOYANT AVANT TRAITE

## SAVON DECONTAMINANT

Nettoyant avant traite pour assouplir et décontaminer les trayons avant la traite.

### AVANTAGES

Assouplit le trayon avant de recevoir le faisceau trayeur.  
Adoucissant apportant la souplesse de l'épiderme.  
Nettoyant adapté respectant toute la fragilité du pis.  
Décontaminant évitant les risques de propagation.

### RENDEMENT

Lavette : 1 l / 200 l d'eau en avant traite.  
Pulvérisation : 1 l / 200 l d'eau en avant traite.

### DILUANT

Eau.

### RECOMMANDATIONS

Se laver soigneusement les mains et les bras avant chaque traite afin d'éviter les contaminations.  
Diluer avec de l'eau tiède pour augmenter l'efficacité et mieux assouplir la semi muqueuse.  
Prévoir autant de lavettes propres que de bêtes afin d'éviter les propagations vers les vaches saines.  
Appliquer le nettoyant en pulvérisation ou avec des lavettes préalablement décontaminées.  
Essuyer soigneusement les trayons avant la traite afin d'éviter tous risques de pollution du lait.  
Empêcher après la traite que les bêtes se couchent afin bien de laisser le sphincter se refermer.

### CARACTERISTIQUES

Aspect : Liquide  
Point éclair : Sans  
Taux cov : 0 g/l  
Viscosité : Moins de 2 mn  
Densité : Moins de 1 kg/l  
Etiquetage : Sans  
Teintes : Rose  
Emission cov : cov-A+



## La fiche conseils...

### Un nettoyant trayons efficace réduit les risques d'irritation et diminue la prolifération des germes d'une vache à une autre.

- 1 - Respecter une parfaite hygiène dans l'aire d'attente des animaux de façon à réduire les germes.
- 2 - Assurer un état de propreté rigoureux de la salle de traite qui sera réservée exclusivement à cet effet.
- 3 - Se laver très soigneusement les mains et les bras avant chaque traite afin d'éviter les contaminations.
- 4 - Nettoyer les trayons avec un nettoyant pré-traite afin d'éliminer les souillures susceptibles de polluer le lait.
- 5 - Essuyer soigneusement les trayons avec de la ouate afin d'éviter les résidus contaminant le lait.
- 6 - Tremper les trayons après la traite avec un hydratant pour aider à la bonne régénération du pis.
- 7 - Décontaminer les lavettes après la traite afin d'éviter tous risques de propagation vers des vaches saines.
- 8 - Décontaminer les griffes des faisceaux trayeurs après la traite par trempage de 2 mn dans un seau.



FDS disponible sur simple demande sur le site [www.serviroc.fr](http://www.serviroc.fr) ou au 04 70 28 83 33

**SERVIROC route de Quinssaines 03410 DOMERAT**

Tel: 04 70 28 83 33 Fax: 04 70 28 93 01 [www.serviroc.fr](http://www.serviroc.fr)



# AVANT TRAITE MOUSSANT

## SAVON DECONTAMINANT

Avant traite moussant pour nettoyer les trayons en avant traite.

### AVANTAGES

Mousse active se formant très facilement.  
Diminue le taux leucocytaire responsable des mammites.  
Prévient des irritations préjudiciables à la bonne traite.  
Micro-bullage très imprégnant de la mousse.

### RENDEMENT

Trempage : prêt à l'emploi en avant traite.  
Pulvérisation : prêt à l'emploi en avant traite.

### DILUANT

Eau.

### RECOMMANDATIONS

Respecter une bonne hygiène dans l'aire d'attente des animaux afin de réduire les germes.  
Se laver soigneusement les mains et les bras avant chaque traite afin d'éviter les contaminations.  
Appliquer le nettoyant en pulvérisation ou en trempage en le faisant bien mousser.  
Essuyer soigneusement les trayons avant la traite afin d'éviter tous risques de pollution du lait.  
Empêcher après la traite que les bêtes se couchent afin de bien laisser le sphincter se refermer.  
Vérifier régulièrement l'état sanitaire des trayons et l'état des manchons afin d'éviter les infections.

### CARACTERISTIQUES

Aspect : Liquide  
Point éclair : Sans  
Taux cov : 0 g/l  
Viscosité : Moins de 2 mn  
Densité : Moins de 1 kg/l  
Etiquetage : Sans  
Teintes : Rose  
Emission cov : cov-A+



## La fiche conseils...

**Un nettoyant trayons efficace réduit les risques d'irritation et diminue la prolifération des germes d'une vache à une autre.**

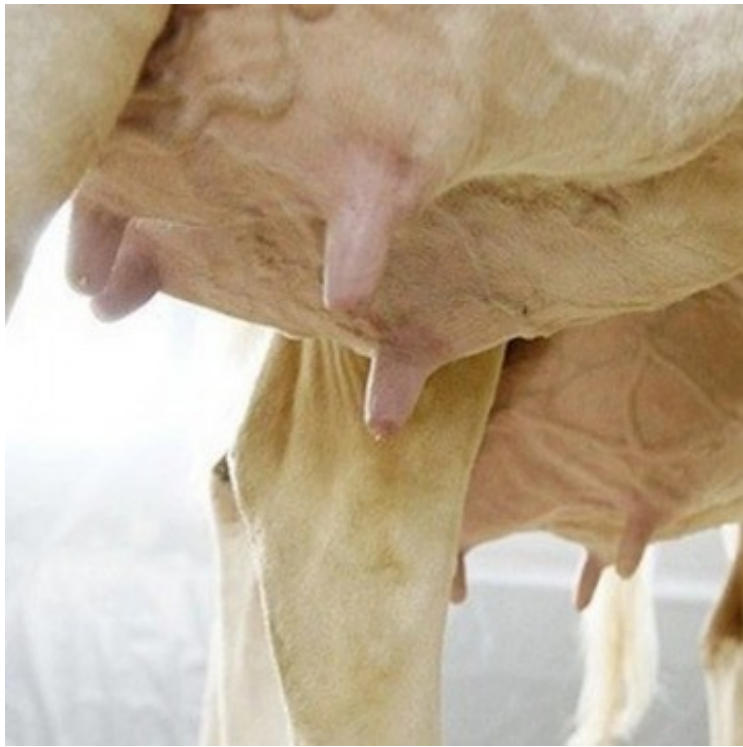
- 1 - Respecter une parfaite hygiène dans l'aire d'attente des animaux de façon à réduire les germes.
- 2 - Assurer un état de propreté rigoureux de la salle de traite qui sera réservée exclusivement à cet effet.
- 3 - Se laver très soigneusement les mains et les bras avant chaque traite afin d'éviter les contaminations.
- 4 - Nettoyer les trayons avec un nettoyant pré-traite afin d'éliminer les souillures susceptibles de polluer le lait.
- 5 - Essuyer soigneusement les trayons avec de la ouate afin d'éviter les résidus contaminant le lait.
- 6 - Tremper les trayons après la traite avec un hydratant pour aider à la bonne régénération du pis.
- 7 - Décontaminer les lavettes après la traite afin d'éviter tous risques de propagation vers des vaches saines.
- 8 - Décontaminer les griffes des faisceaux trayeurs après la traite par trempage de 2 mn dans un seau.



FDS disponible sur simple demande sur le site [www.serviroc.fr](http://www.serviroc.fr) ou au 04 70 28 83 33

**SERVIROC route de Quinssaines 03410 DOMERAT**

**Tel: 04 70 28 83 33 Fax: 04 70 28 93 01 [www.serviroc.fr](http://www.serviroc.fr)**



# AVANT-APRES TRAITE

## SAVON DECONTAMINANT

Avant après traite pour nettoyer les trayons en avant et après traite.

### AVANTAGES

Produit deux en un en avant traite et en après traite.  
Diminue le taux leucocytaire responsable des mammites.  
Adoucissant améliorant la souplesse de l'épiderme.  
Sécurité de composants autorisés en alimentaire.

### RENDEMENT

Lavette : 1 l / 200 l d'eau en avant traite.  
Pulvérisation : 1 l / 200 l d'eau en avant traite.  
Trempe : prêt à l'emploi en après traite  
Pulvérisation : prêt à l'emploi en après traite

### DILUANT

Eau.

### RECOMMANDATIONS

Se laver soigneusement les mains et les bras avant chaque traite afin d'éviter les contaminations.  
Prévoir autant de lavettes propres que de bêtes afin d'éviter les propagations vers les vaches saines.  
Appliquer le nettoyant en pulvérisation, trempage ou avec des lavettes préalablement décontaminées.  
Essuyer soigneusement les trayons avant la traite afin d'éviter tous risques de pollution du lait.  
Empêcher après la traite que les bêtes se couchent afin de laisser le sphincter bien se refermer.

### CARACTERISTIQUES

Aspect : Liquide  
Point éclair : Sans  
Taux cov : 0 g/l  
Viscosité : Moins de 2 mn  
Densité : Moins de 1 kg/l  
Etiquetage : Sans  
Teintes : Rouge  
Emission cov : cov-A+



## La fiche conseils...

**Un nettoyant trayons efficace réduit les risques d'irritation et diminue la prolifération des germes d'une vache à une autre.**

- 1 - Respecter une parfaite hygiène dans l'aire d'attente des animaux de façon à réduire les germes.
- 2 - Assurer un état de propreté rigoureux de la salle de traite qui sera réservée exclusivement à cet effet.
- 3 - Se laver très soigneusement les mains et les bras avant chaque traite afin d'éviter les contaminations.
- 4 - Nettoyer les trayons avec un nettoyant pré-traite afin d'éliminer les souillures susceptibles de polluer le lait.
- 5 - Essuyer soigneusement les trayons avec de la ouate afin d'éviter les résidus contaminant le lait.
- 6 - Tremper les trayons après la traite avec un hydratant pour aider à la bonne régénération du pis.
- 7 - Décontaminer les lavettes après la traite afin d'éviter tous risques de propagation vers des vaches saines.
- 8 - Décontaminer les griffes des faisceaux trayeurs après la traite par trempage de 2 mn dans un seau.



FDS disponible sur simple demande sur le site [www.serviroc.fr](http://www.serviroc.fr) ou au 04 70 28 83 33

**SERVIROC route de Quinssaines 03410 DOMERAT**

Tel: 04 70 28 83 33 Fax: 04 70 28 93 01 [www.serviroc.fr](http://www.serviroc.fr)



## AVANT-APRES TRAITE MOUS

### SAVON DECONTAMINANT

Avant après traite moussant pour un usage en avant et après traite.

### AVANTAGES

Mousse active pour gobelet ou pistolet mousseur.  
Parfaite pénétration par un micro-bullage très imprégnant.  
Produit deux en un avant la traite ou après la traite.  
Blokke les contaminations croisées préjudiciables.

### RENDEMENT

Trempage : prêt à l'emploi en avant traite.  
Pulvérisation : prêt à l'emploi en avant traite.  
Trempage : prêt à l'emploi en après traite.  
Pulvérisation : prêt à l'emploi en après traite.

### DILUANT

Eau.

### RECOMMANDATIONS

Se laver soigneusement les mains et les bras afin d'éviter tout risque de contamination.  
Appliquer Le nettoyant en pulvérisation ou en trempage jusqu'à saturation des trayons.  
Renouveler régulièrement le produit afin de limiter les risques de contamination d'une vache à une autre.  
Empêcher après la traite que les bêtes se couchent afin de bien laisser le sphincter se refermer.  
Vérifier régulièrement l'état sanitaire des trayons et l'état des manchons afin d'éviter les infections.

### CARACTERISTIQUES

Aspect : Liquide  
Point éclair : Sans  
Taux cov : 0 g/l  
Viscosité : Moins de 2 mn  
Densité : Moins de 1 kg/l  
Etiquetage : Sans  
Teintes : Rouge  
Emission cov : cov-A+



### La fiche conseils...

**Un nettoyant trayons efficace réduit les risques d'irritation et diminue la prolifération des germes d'une vache à une autre.**

- 1 - Respecter une parfaite hygiène dans l'aire d'attente des animaux de façon à réduire les germes.
- 2 - Assurer un état de propreté rigoureux de la salle de traite qui sera réservée exclusivement à cet effet.
- 3 - Se laver très soigneusement les mains et les bras avant chaque traite afin d'éviter les contaminations.
- 4 - Nettoyer les trayons avec un nettoyant pré-traite afin d'éliminer les souillures susceptibles de polluer le lait.
- 5 - Essuyer soigneusement les trayons avec de la ouate afin d'éviter les résidus contaminant le lait.
- 6 - Tremper les trayons après la traite avec un hydratant pour aider à la bonne régénération du pis.
- 7 - Décontaminer les lavettes après la traite afin d'éviter tous risques de propagation vers des vaches saines.
- 8 - Décontaminer les griffes des faisceaux trayeurs après la traite par trempage de 2 mn dans un seau.



FDS disponible sur simple demande sur le site [www.serviroc.fr](http://www.serviroc.fr) ou au 04 70 28 83 33

**SERVIROC route de Quinssaines 03410 DOMERAT**

**Tel: 04 70 28 83 33 Fax: 04 70 28 93 01 [www.serviroc.fr](http://www.serviroc.fr)**